

## Баня-бочка длиной 4,5 метра для круглогодичной эксплуатации, в исполнении «ЗИМА», с увеличенным сроком службы.

Длина нижней части корпуса – 4,5 м.  
Длина верхней части корпуса с учетом двух свесов – 5,0 м.  
Длина свесов 0,3 м. Свесы с двух сторон.

**Диаметр внутренний бани - 2,1 м.**

Отделение парильное:  
**Длина парного отделения 2,3 м.**  
Объем парилки 7,74 м3.

Отделение для отдыха – раздевалка.  
**Длина раздевалки 1,93 м.**  
Объем раздевалки – 6,49 м3.

Общий внутренний объем бани– 14,23 м3.

**Печка дровяная банная** торговой марки ТМФ модель Гейзер 2014 INOX.

**Бак для воды** модель Байкал – 50 литров.

Устройство слива горячей воды из бака в наличии – кран (пр-во Италия).

Вентиляция – постоянная через вентиляционные решетки.

**Вентиляция** - принудительная через иллюминатор в парилке и во входной двери раздевалки.

**Утепление** между корпусом и черепицей бани выполнено из спрессованного хвойного паропроницаемого утеплителя Steico.

**Фундамент с площадкой** перед входом  
Опоры регулируемые – 10 шт.  
Плиты 40x400x400 – 10 шт.

**Внимание дополнительные аксессуары оплачиваются отдельно или предоставляются в виде бонусов!**

**1. Емкости 32 литра под холодную воду – 2 шт., ковш – 1 шт**

**2. Подголовник – 1 шт.**

**3. Кран под холодную воду врезанный в перегородку.**

Общий вид бани-бочки длиной 4,5 м.



Печка (для удобства и безопасности) обслуживается с улицы.



Фундамент на регулируемых опорах с площадкой с 2021 года без бруса.



**Корпус бани-бочки в исполнении «ЗИМА».**

**Днище** состоит из опор, строганных досок соответствующие длине корпуса бани и откидных трапов. Доска корпуса под трапами изготовлена из **лиственницы**. В перегородках нижний ряд изготовлен из лиственницы. Верхняя часть корпуса изготовлена из строганных досок порода (сосна, ель) толщиной 42 мм. Доска корпуса сухая W=12-14%. Доски днища бани **обработаны** антисептиком невымываемым ХМФ-БФ. **Важно!** В пазах днища имеются **дренажные отверстия**.

Нижняя часть корпуса из лиственницы



Нижний ряд всех перегородок



Свесы над входом в баню и с противоположной стороны над печкой.

Цвет свесов Полисандр.

**Важно!**

Торцы отделаны наличниками из ламинированной влагостойкой фанеры.

Над входной дверью



Над печкой с противоположной стороны



Торцы бани отделаны наличником.



Накладка, оцинкованная для защиты нижних выступов корпуса бани.

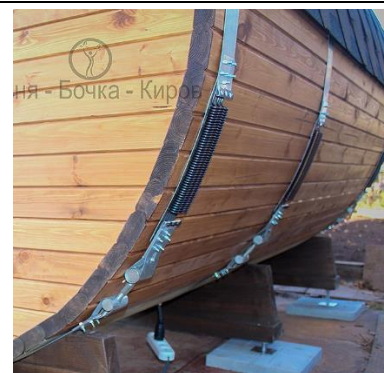
Длиной 2,0 метра.



Утепление между наружными перегородками и доской корпуса.

Устройство стяжки бани с пружинами натяжения – 3 шт.

Лента оцинкованная стальная толщиной 1,2 мм, шириной 67 мм.



Грунтовка для защиты древесины. BORITEX BASE

Кол-во слоев – один слой.

Декорированный антисептик Пропитка dufa Wood Protect для защиты древесины с воском. Цвет корпуса – Орех.

Цвет свесов и торцов – полисандр.

Кол-во слоев – два слоя.





## Отвод сточной воды с парильного отделения.

В комплект отвода сточной воды из бани входит:

1. Труба  $\varnothing$  40 мм врезанная в нижней части корпуса с доступом для очистки.

2. Отвод  $\varnothing$  40 мм - 90° - 2шт.



3. Труба канализационная  $\varnothing$  40 мм-1500 мм. – 1 шт.



4. Утеплитель трубный – 2000 мм – 1 шт.



5. Грибок вентиляционный с трубой 50x750 мм – 1 шт.



6. Емкость 65 литров без дна с боковыми отверстиями. Для приема сточной воды, вкапывается в землю - 1 шт.



В днище перед печным трапом впрессована трубка для стока воды с сеткой.



Фото отвода воды  $\varnothing$  40 мм в местную канализацию.



## Печное оборудование

Состав печного оборудования:

Печка дровяная банная торговой марки ТМФ модель Гейзер 2014 INOX, цвет печки – черный, бак Байкал на трубе 50 литров.



Шибер заслонка.



Труба сэндвич и другие комплектующие дымохода – 1 комп.



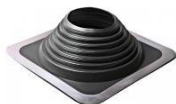
Лист потолочный из нержавеющей стали – 1 шт.



Зонт с ветрозащитой – 1 шт.



Кровельное проходное устройство для трубы.



ЭкоПлита Минерит – огнестойкая, не выделяет вредные вещества.



Камни для печки (габбро-диабаз) – 40 кг (2 коробки)



Печка обслуживается с улицы.



Общий вид



Общий вид печки ТМФ Гейзер



Трубка пара из бака





## Кровля бани

Утепление под кровельное.  
Изоляционные плиты Steico толщина 5,5 мм,  
площадь утепления – 14 м2.



Кровля бани-бочки из гибкой черепицы с  
применением конькового элемента.

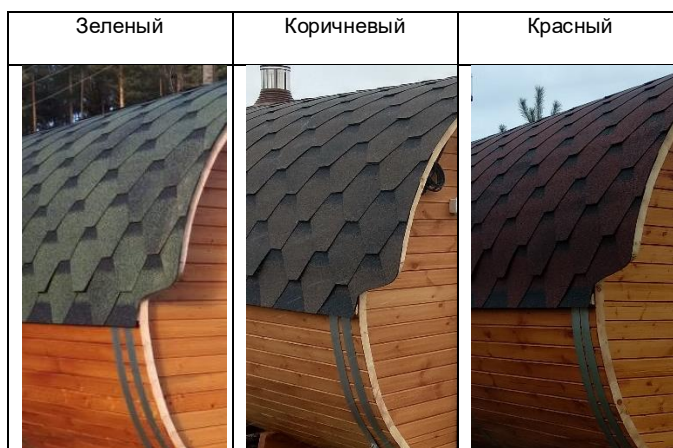


Цвет зеленый/коричневый/красный  
(нужное подчеркнуть)

Утепление пробковое подкровельное паропроницаемое.



Цвет черепицы.



Рейка отвода свеса черепицы от корпуса бани.



## Двери в бане

<p>Дверь входная из массива дерева с ручками; с открывающимся иллюминатором.</p> <p>Открывание двери на себя –левое/правое (<b>нужное подчеркнуть</b>) со стороны улицы.</p> <p>Накладки металлические под навесной замок.</p> <p>Шпингалет внутренний дверной – 1 шт.</p>	<p>Левое открывание.</p> 	<p>Правое открывание.</p> 
<p>Дверь в парную из закаленного стекла толщиной 8 мм – 1 шт.</p> <p>Вид стекла – бронза прозрачная (при штатной комплектации).</p> <p>Вид стекла – матовая непрозрачная (под заказ с доплатой – 3000,0 рублей).</p> <p>Открывание правое со стороны раздевалки. Размер дверного полотна – 700х1700 мм</p>		



## Другие атрибуты бани

<p>Трапы откидные на шарнирах во всех двух отделениях с ручками для удобного подъема и опускания и затворами для фиксации трапа в положениях «закрыто» - «открыто».</p> <p>Все трапы съемные.</p>	<p>Трапы в положении «закрыто».</p> 	<p>Трапы в положении «открыто».</p> 
<p>Полки из липы во всех отделениях.</p> <p>В парилке полók слева «сидячий», справа «лежачий» (увеличен по высоте и ширине).</p> <p>Полки в раздевалке откидные с коробами для хранения.</p> <p>Под правым полком изготовлен стеллаж для хранения тазов.</p>	<p>В парной полога с двух сторон</p> 	<p>В раздевалке изготовлены лавки-рундуки.</p> 
<p>Столики откидные консольного типа в комнате отдыха из липы – 2 шт.</p> <p>Расположение с правой стороны в углу за дверью.</p> <p>С левой стороны посередине.</p>		
<p>Термометр банный в парильном отделении.</p>		

**Внимание!**

**Дополнительные аксессуары!**

Баки оцинкованные под холодную воду – 2 шт.  
Ковш – 1 шт.

Стоимость общая – 4000,0 рублей  
Оплачивается отдельно!



**Внимание!**

**Дополнительные аксессуары!**

Подголовник – 1 шт.

Стоимость – 1000,0 рублей  
Оплачивается отдельно!



**Внимание!**

**Дополнительные аксессуары!**

Кран для холодной воды с ниппелем для шланга в перегородке в парной.

Оплачивается отдельно – 3000,0 рублей.





## Вентиляция

<p>Вентиляция в парильном отделении;</p> <p>постоянная через вентиляционные решетки,</p> <p>принудительная через иллюминатор.</p>	
<p>Вентиляция в раздевалке;</p> <p>постоянная через вентиляционные решетки,</p> <p>принудительная через открывающийся иллюминатор во входной двери.</p>	

## Электропроводка и другое электроустановочное оборудование.

Состав электроустановочного оборудования.

1. Светильник керамический в парильном отделении – 1 шт.



2. Светильник в отделении в раздевалке. – 1 шт.



3. Выключатель влагозащищенный с розеткой – 1 шт.



4. Вилка каучуковая.



Светильники в парилке и в раздевалке.



Выключатель влагозащищенный с розеткой.



Подключения бани через удлинитель. Вывод кабеля с вилкой через низ



## Баня-бочка длиной 4,5 метра для круглогодичной эксплуатации, в исполнении «ЗИМА», с увеличенным сроком службы.

Уважаемые потенциальные покупатели мы производим бани-бочки в г. Кирове своими руками с 2016 года. Мы делаем бани-бочки не за два дня, как кричит реклама в интернете, мы производим штучные товар и здесь выбор за вами. Все наблюдения, отзывы наших покупателей развивают нас, накопленный опыт позволяет нам создавать надежные бани-бочки.

Покупая у нас, Вы вкладываете деньги в баню с большим сроком эксплуатации.

С легким паром и крепкого здоровья!

Приглашаем на просмотр тел. 89128275553 Николай.



